

■ In eigener Regie

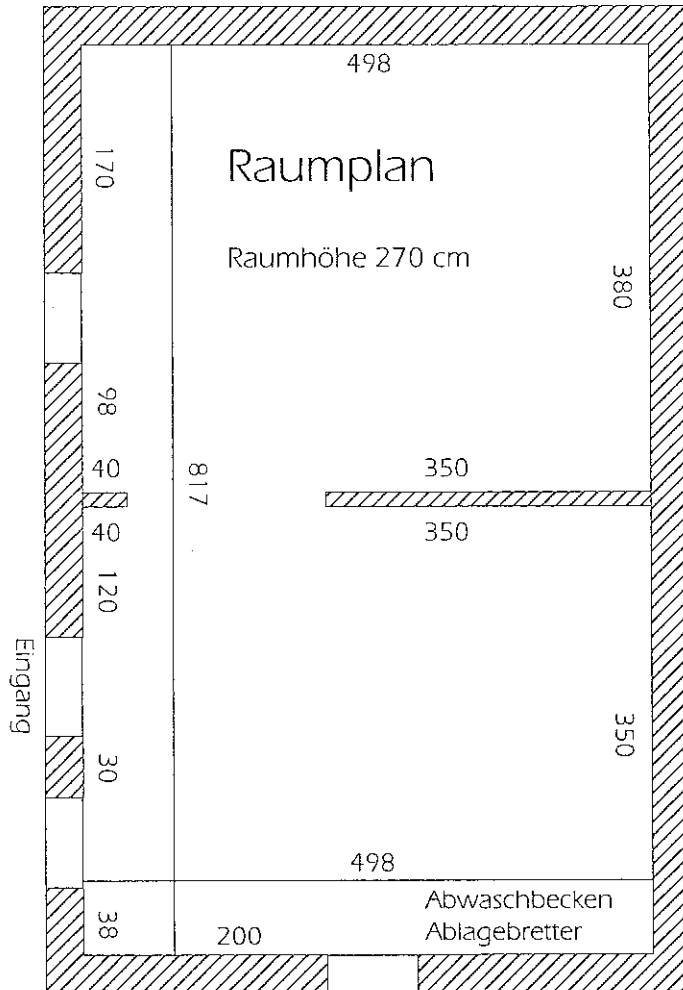
Die Ausstellungsräumlichkeiten liegen an der Dorfstrasse 31, unweit des Zentrums von Zumikon. Die zwei Räume bieten viel Ambiance und Charme.

Mieter der Galerie organisieren ihre Ausstellungen in eigener Regie. Die Galerieleitung entscheidet über die Belegung und steht für offene Fragen zur Verfügung.

- Frau Beatrice Herzog, c/o
Freizeitzentrum Zumikon,
Dorfplatz 9, 8126 Zumikon,
Tel.: 044 918 00 97
e-mail: milchhuetten@zumikon.ch

■ Versicherung

Die Versicherung der Ausstellungsobjekte ist Sache des Ausstellers.



■ Kontakte pflegen

1981 entstand aus Initiative von Zumiker Bewohnern die Idee, in der ehemaligen Milchsammelstelle eine Galerie einzurichten und Kunst- und Werkausstellungen von verschiedenen Künstlern zu ermöglichen. Diese Idee hat sich bewährt. Die kleine feine Galerie ist weit herum bekannt und bietet nun die Möglichkeit, in speziellem Rahmen eigene Kunst auszustellen. Dies ermöglicht den Ausstellern wie auch den Besuchern, einen direkten Kontakt zueinander zu pflegen.

Die Galerieleitung stellt das Ausstellungsprogramm zusammen und gewährt bei ihrer Wahl ein qualitativ ansprechendes Niveau der ausgestellten Werke.

Küche: Eine Einbauküche mit Kühlschrank steht zur Verfügung.

Heizung: Die Galerie ist beheizbar.

Raumentfeuchter: Zur Raumentfeuchtung wurde ein Entfeuchtungsgerät installiert. Dieses ist auf Dauerbetrieb ausgelegt.

Abfall: Ist selber zu entsorgen.

Toilette: Eine öffentliche Toilette steht am Dorfplatz oder im Restaurant am Dorfplatz zur Verfügung. Für die Aussteller steht eine Toilette im Jörge-Haus, oberhalb der Milchhütte zur Verfügung. Der Schlüssel ist in der Milchhütte deponiert. Weitere Erklärungen erhalten Sie bei der Schlüsselübergabe.

Rauchfrei: Das Rauchen in der Galerie ist nicht erlaubt.

■ Konditionen

Die Galerie Milchhütte kann wochenweise gemietet werden. Empfohlen wird eine Ausstellung von 2 Wochen. Die Ausstellenden legen die Öffnungszeiten selbst fest und gewährleisten eine Präsenz während diesen Zeiten.

Empfohlene Minimalöffnungszeiten:

Dienstag bis Freitag	18-19 Uhr
Samstag	10-12 Uhr

Vernissage jeweils am Freitag 18-20 Uhr

Die Ausstellenden erhalten für die Dauer der Ausstellung einen Schlüssel.

■ Werbung

Einladungen werden von den Ausstellenden gestaltet und gedruckt. Sie müssen das Signet „**D’Milchhütte zeigt...**“ sowie den Ortsplan beinhalten. Bei Bedarf können wir eine Grafikerin empfehlen.

Die Einladungen sind bis zwei Wochen vor Ausstellungsbeginn dem Freizeitzentrum zukommen zu lassen. Sie werden anhand der internen Kartei versandt.

Das Freizeitzentrum übernimmt zudem die kostenlose Publikation der Ausstellung in verschiedenen Printmedien, auf der eigenen Website www.freizumi.ch, in den eigenen Broschüren und in der Zumiker Agenda. Zu diesem Zweck stellt der Aussteller dem Freizeitzentrum vier Wochen vor Ausstellungsbeginn 200 Einladungen im Format C5 zu und verpflichtet sich, 6 Plakate im Format A3 für den Aushang in Zumikon abzugeben.

■ Kosten

Die Benutzungskosten werden in Form einer Miete und einem Provisionsbetrag auf die Verkaufssumme berechnet.

Miete:

1 Woche	Fr. 250.-	mit Aufsicht
2 Wochen	Fr. 400.-	Aufpreis je
3 Wochen	Fr. 500.-	Fr. 100.-

Provision:

Auf eine erste Verkaufssumme von Fr. 2'000.- wird keine Provision erhoben, es ist lediglich die Miete zu bezahlen.

Auf den Fr. 2'000.- übersteigenden Verkaufsbetrag (Summe der verkauften Objekte) beträgt die Provision 20%. Die Einnahmen sind ausschliesslich für die Deckung der Unkosten und den Betrieb des Vereins Freizeitzentrum bestimmt. Eine Weitergabe an dritte Institutionen ist nicht möglich.

Die Abrechnung mit den Künstlern erfolgt über das Freizeitzentrum. Das entsprechende Formular wird dem Ausstellenden zugestellt und ist nach dem Ausstellungsende an das Freizeitzentrum, Dorfplatz 9, 8126 Zumikon zu senden.

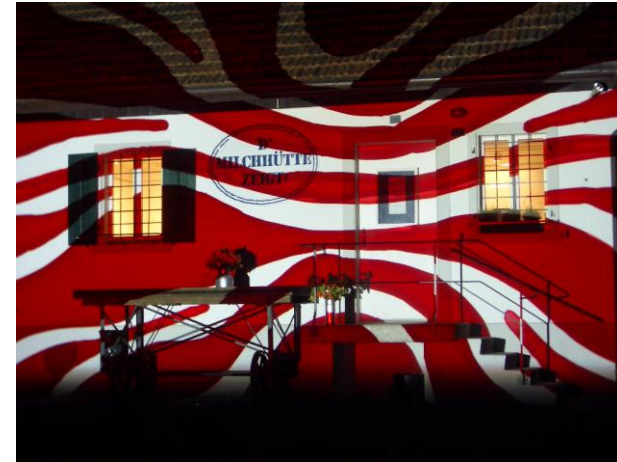
■ Einrichtung

Für das Ausstellen von Bildern steht ein Aufhängesystem mit Schienen zur Verfügung. Es dürfen keine Nägel in die Wände geschlagen werden.

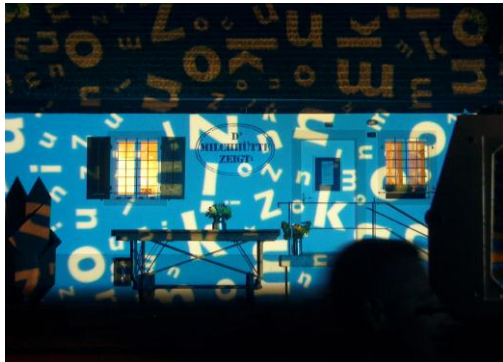
Zum Inventar gehören auf Wunsch:

- 14 Sockel (matt, weiss gestrichen) und eine weisse Bilderkrippe auf Rädern.

GALERIE MILCHHÜTTE



Lichtkunst Gerry Hofstetter



Lichtkunst Gerry Hofstetter

Die Galerie Milchhütte ist ein Standbein des Freizeitentrums in Zumikon, welches sich für eine attraktive Freizeitgestaltung im eigenen Dorf engagiert.

■ Sockelmasse

1 Stück	30 x 50 x 80	unten geschlossen
1 Stück	30 x 50 x 90	unten geschlossen
1 Stück	40 x 60 x 80	unten geschlossen
1 Stück	40 x 60 x 90	unten geschlossen
2 Stück	30 x 40 x 81	unten geschlossen
5 Stück	30 x 40 x 80	unten offen
1 Stück	30 x 50 x 90	unten offen
1 Stück	32 x 32 x 50	unten offen
1 Stück	32 x 32 x 40	unten offen
1 Stück	30 x 30 x 30	unten offen

